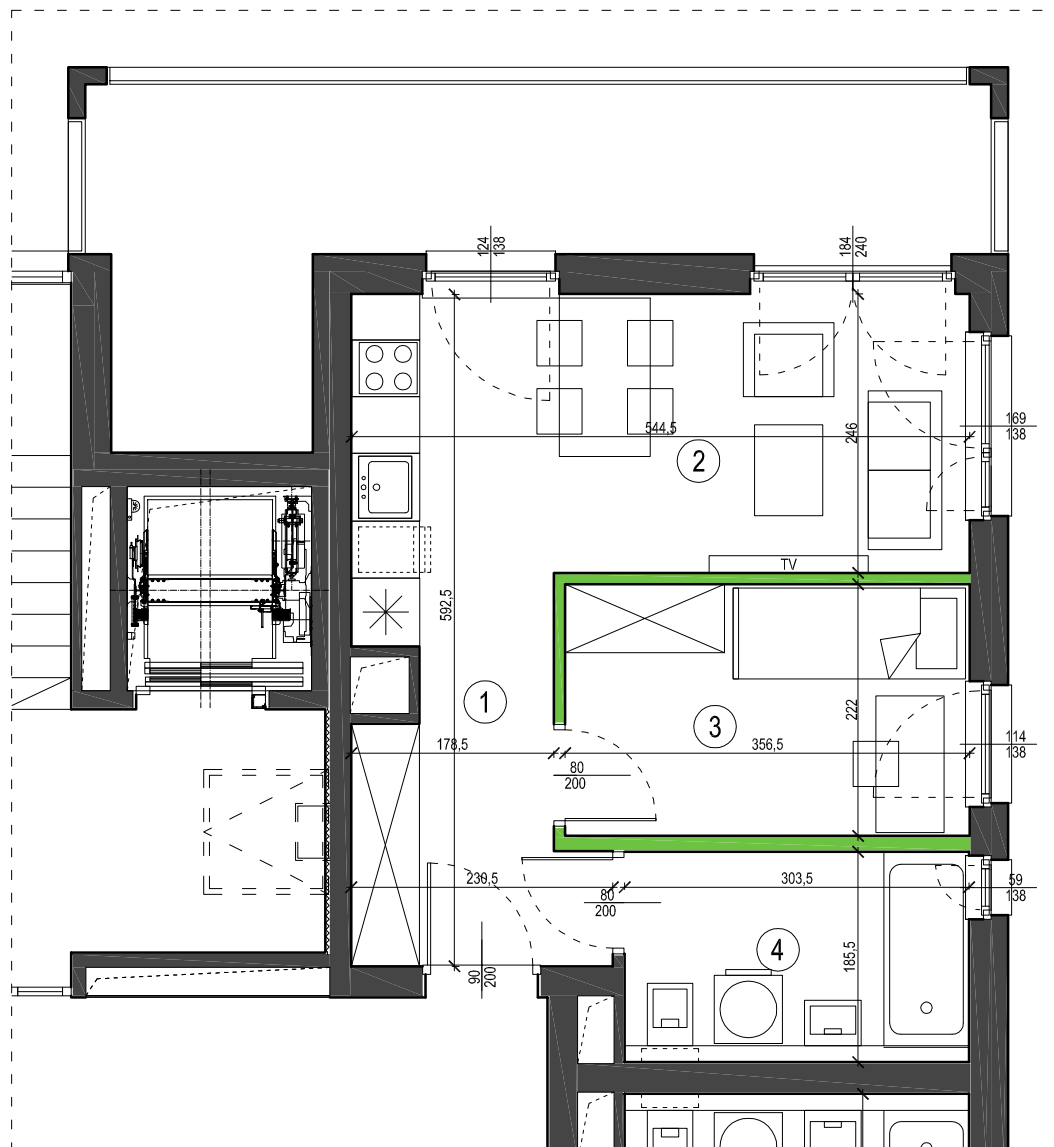


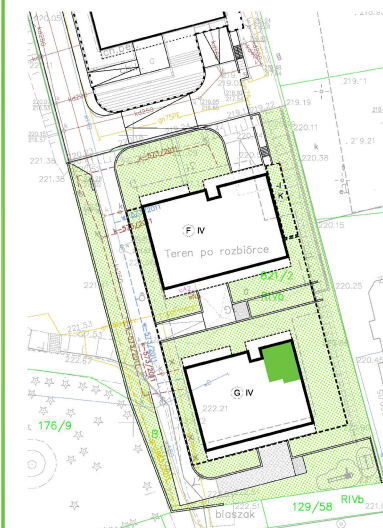
# MIESZKANIE G/18

- ściana nierozbieralna
- ściana z możliwością rozbiórki



## SKOWRONIA 3

LOKALIZACJA:  
KRAKÓW, UL. SKOWRONIA 3f, 3G



BUDYNEK G

MIESZKANIE G/18 III PIĘTRO

1 HOL	4,35m <sup>2</sup>
2 SALON + KUCHNIA	15,37m <sup>2</sup>
3 SYPIALNIA	7,91m <sup>2</sup>
4 ŁAZIENKA	5,63m <sup>2</sup>
<b>RAZEM</b>	<b>33,26m<sup>2</sup></b>
BALKON	15,08m <sup>2</sup>

OSIEDLE SKOWRONIA III Sp. z o.o.  
30-034 Kraków, ul. Kościelna 3  
tel./fax: 12 63 22 000  
e-mail: [biuro@skowronia.pl](mailto:biuro@skowronia.pl)  
[www.skowronia.pl](http://www.skowronia.pl)

PROJEKT:  
KOMOROWSKA KRONENBERG Architekci  
PAMK Architekci

UWAGA:  
INSTALACJE I WYMIARY PODANO NA POSTAWIE PROJEKTU BUDOWLANEGO. MOGĄ WYSTĄPIĆ NIEZNACZNE ZMIANY NA ETAPIE PROJEKTU WYKONWACZEGO.  
POWIERZCHNIA POMIESZCZEŃ OBLICZANA JEST WG NORMY PN ISO 9836:1997. WSZYSTKIE WYMIARY PODANE SĄ W STANIE SUROWYM BEZ WYKOŃCZENIA ŚCIAN.  
NINIEJSZA KARTA KATALOGOWA JEST ZAŁĄCZNIKIEM DO UMOWY.

